

新築分譲住宅

二俣川

FUTAMATAGAWA

相鉄本線 「二俣川」 駅徒歩13分

中沢1丁目

NAKAZAWA1CHOME

3,380 (税込) 万円

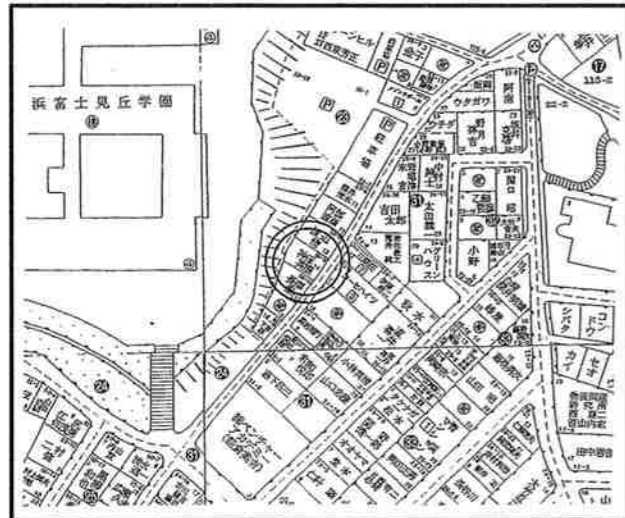
滅多に出ない稀少物件です!!

- ◎住環境良好の稀少物件です!! ◎日当り良好!!◎通風良好!!
- ◎収納充実!! ◎眺望良好!!◎勾配天井・ロフト付!!

■ 物件概要 ■

所在地: 横浜市旭区中沢1丁目53番12
 (住居表示) 横浜市旭区中沢1丁目23-14
 交通: 相鉄線「二俣川」駅徒歩13分
 土地面積: 88.31㎡ (公簿) セットバック面積含む
 建物面積: 67.23㎡
 土地権利: 所有権 地 目: 宅地
 用途地域: 第1種低層住居専用地域
 都市計画: 市街化区域
 建ぺい率: 50% 容積率: 80%
 完成予定: 平成23年 3月予定
 引渡日: 相談
 接道状況: 東南側約3.0m公道
 備考: 都市ガス・公営水道・公共下水
 * 水道負担金・ガス設備負担金・外構工事別途
 * 測量前に付き実測面積が異なる場合がございます。
 * 家具、車、外構はイメージとなります。

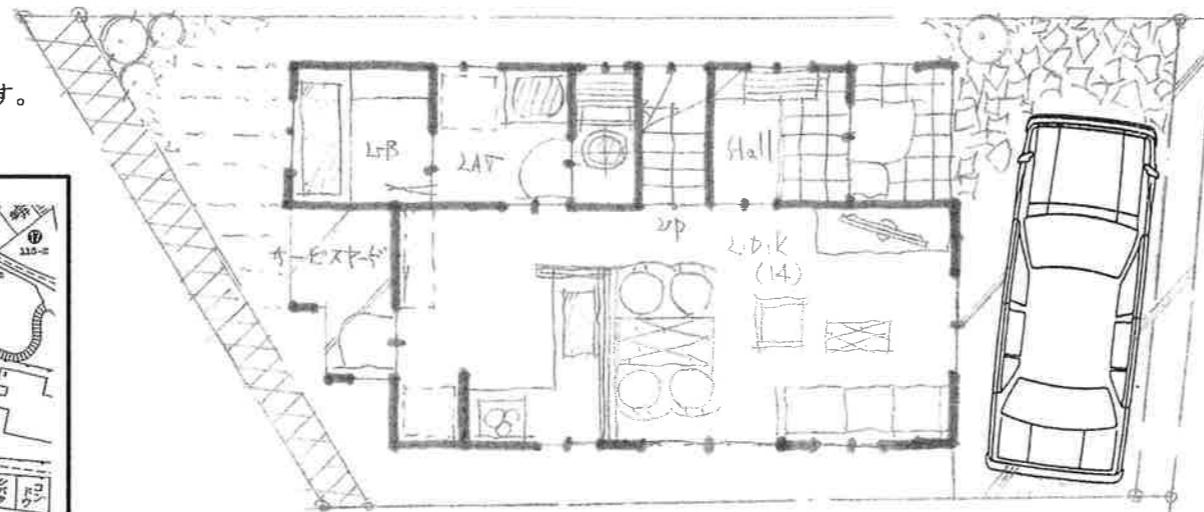
■ 現地案内図 ■



東側立面図



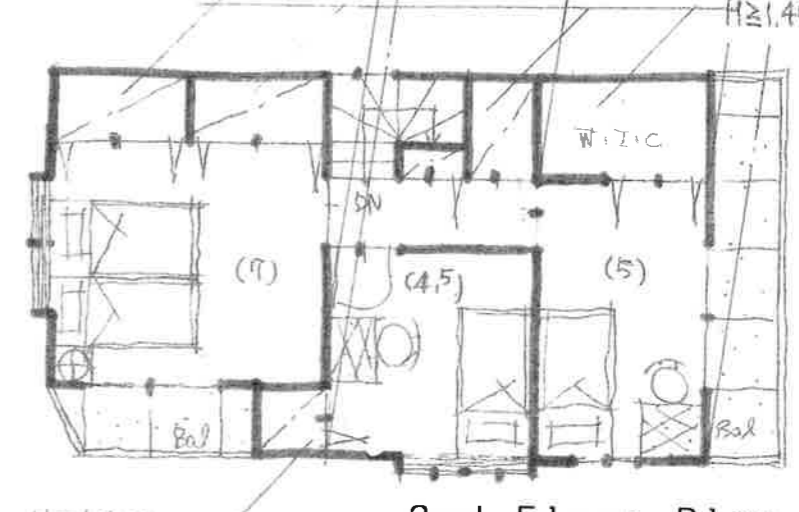
南側立面図



1st Floor Plan



ロフト Floor Plan



2nd Floor Plan

■ ゆとりの生活をお約束する充実の標準仕様 ■

- ◎住宅保証機構による10年保証住宅 ◎耐震性に優れたベタ基礎+基礎パッキン工法 ◎全サッシに防音性・断熱性に優れたペアガラス・結露に強い室内側樹脂サッシ採用
- ◎高効率TES熱源機 エコジョーズ採用 ◎健康に配慮した低ホルムアルデヒド建材を使用 ◎モニター付ハンズフリータイプインターホン ◎食器洗い乾燥機・浄水器付のシステムキッチン
- ◎暖房乾燥機付の快適な1坪タイプシステムバス * 詳しい仕様・設備・実施図面は当社ホームページよりダウンロードできます。 → www.comfort-c.jp

* 図面と異なる場合は現状を優先とします。



神奈川県知事免許(1)第27422号
 〒221-0825 横浜市神奈川区反町1-6-1 川口ビル2F
コンフォートクリエイション株式会社

TEL045(324)6003
 FAX045(324)6004

■取引形態 ■手数料
 販売代理 3%(税込)
 * 広告の掲載はご遠慮願います。