

新築分譲住宅

# 横浜

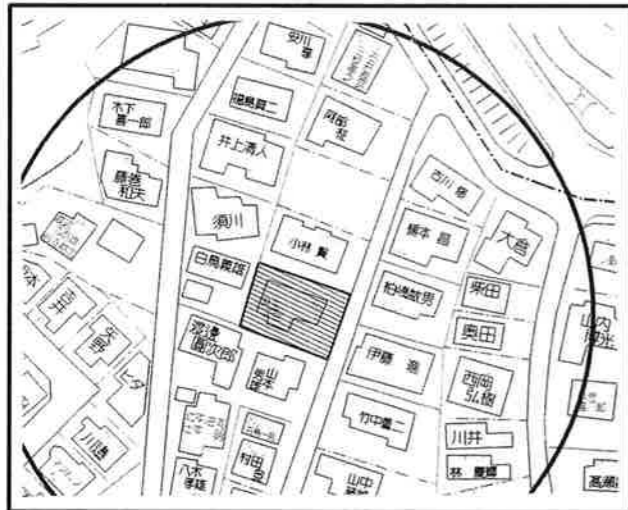
YOKOHAMA

### ■ 物件概要 ■

所在地: 横浜市保土ヶ谷区鎌谷町305番25  
(住居表示) 横浜市保土ヶ谷区鎌谷町305番25  
交 通: JR東海道本線「横浜」駅徒歩18分  
ブルーライン線「三ツ沢上町」徒歩15分

土地面積: A号棟 約109.78㎡ B号棟 約115.16㎡  
建物面積: A号棟 約97.91㎡ B号棟 約94.16㎡  
土地権利: 所有権 地 目: 宅地  
用途地域: 第1種低層住居専用地域  
都市計画: 市街化区域  
建ぺい率: 60% 容 積 率: 100%  
完成予定: 平成23年12月予定  
引 渡 日: 相談  
接道状況: 東側約4.0m私道  
備 考: 都市ガス・公営水道・公共下水  
\*水道負担金・ガス設備負担金・外構工事別途  
\*分筆前に付き、土地面積は増減が生じる場合がございます。

### ■ 現地案内図 ■



JR東海道本線 「横浜」 駅徒歩18分

鎌谷町

ブルーライン線「三ツ沢上町」駅徒歩15分

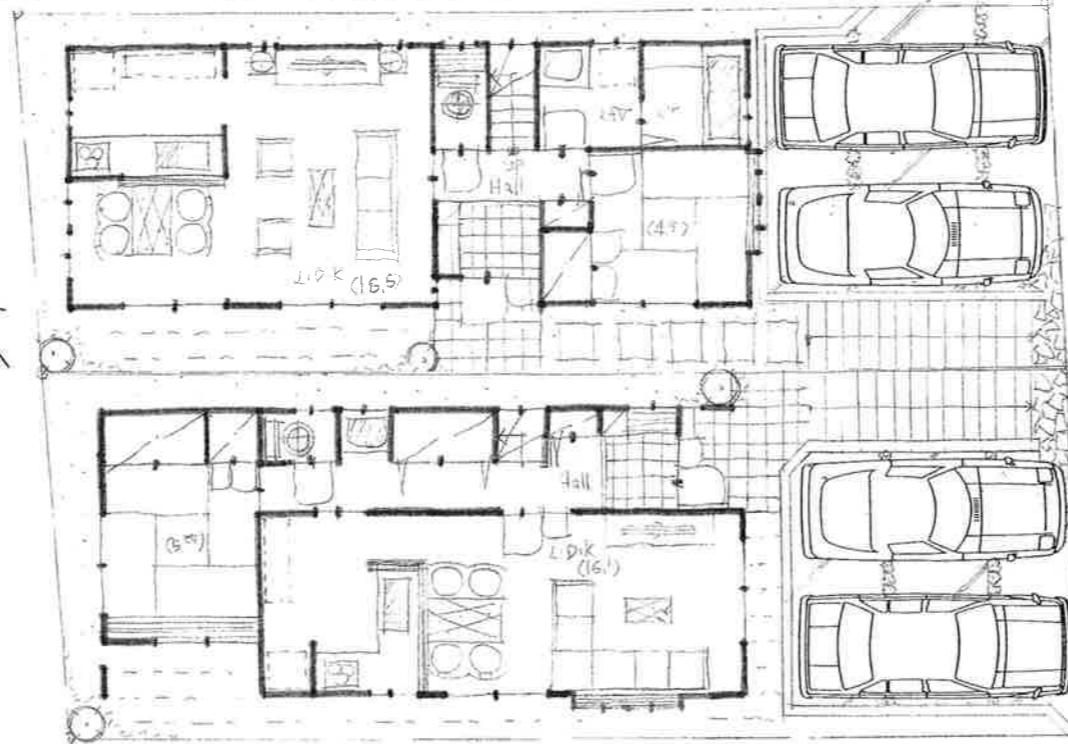
◎住環境良好の稀少物件です!! ◎日当り良好!! ◎通風良好!!  
◎収納充実!! ◎リビング床暖房設備付!! ◎勾配天井ロフト付!!

## 滅多に出ない稀少物件です!!

横浜駅まで徒歩圏物件です!!

カーポート2台可!!

<A号棟> 1st Floor Plan



<B号棟> 1st Floor Plan



### ■ ゆとりの生活をお約束する充実の標準仕様 ■

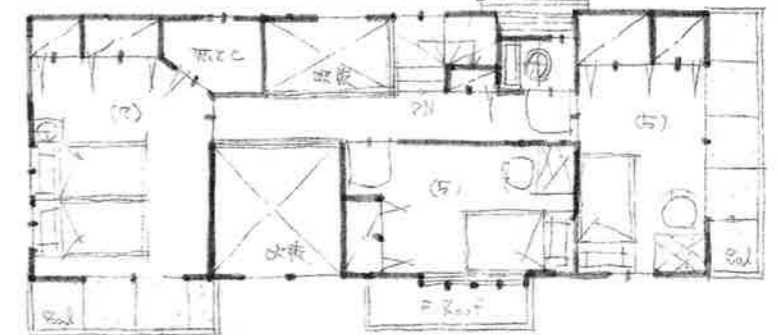
- ◎住宅保証機構による10年保証住宅 ◎耐震性に優れたベタ基礎+基礎パッキン工法 ◎全サッシに防音性・断熱性に優れたペアガラス・結露に強い室内側樹脂サッシ採用
- ◎高効率TES熱源機 エコジョーズ採用 ◎健康に配慮した低ホルムアルデヒド建材を使用 ◎食器洗い乾燥機・浄水器付のシステムキッチン
- ◎暖房乾燥機付の快適な1坪タイプシステムバス ◎モニター付ハンズフリータイプインターホン \*詳しい仕様・設備は当社ホームページよりダウンロードできます。⇒ [www.comfort-c.jp](http://www.comfort-c.jp)

KAMAYACHO

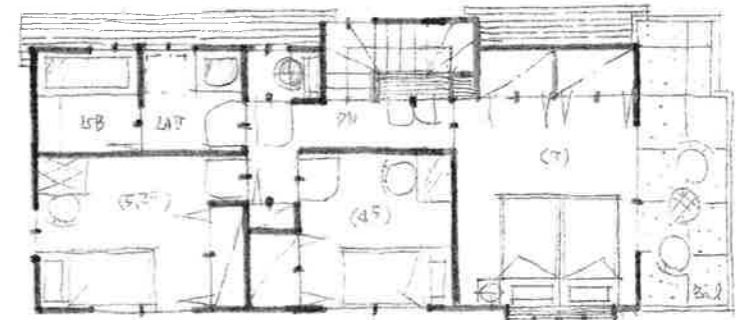
A号棟 **4,380** (税込) 万円

B号棟 **4,480** (税込) 万円

分譲地内 土地33坪!!・大型4LDK!!



2nd Floor Plan



2nd Floor Plan

\* 図面と異なる場合は現状を優先とします。  
\* 家具・外構・植栽・車はイメージ図となります。

COMFORT CREATION  
House structure of peacefulness and creation

神奈川県知事免許(1)第27422号  
〒221-0825 横浜市神奈川区反町1-6-1 川ロビル2F  
コンフォートクリエイション株式会社

TEL045(324)6003  
FAX045(324)6004

■取引形態 ■手数料  
販売代理 3%(税込)  
\* 広告の掲載はご遠慮願います。