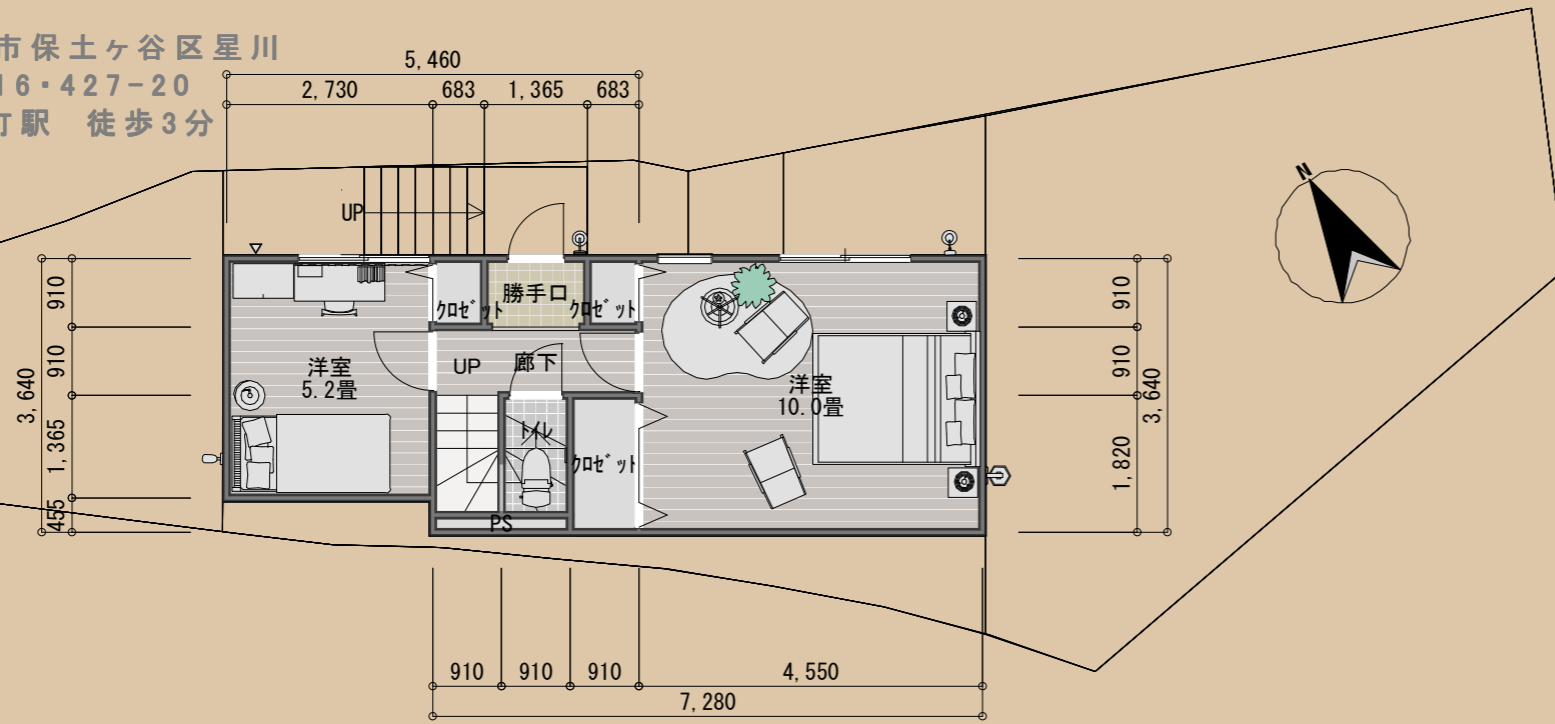


神奈川県横浜市保土ヶ谷区星川  
 3-40-404-116-427-20  
 相鉄線 和田町駅 徒歩3分

地階



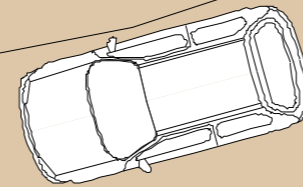
南側 外観イメージ



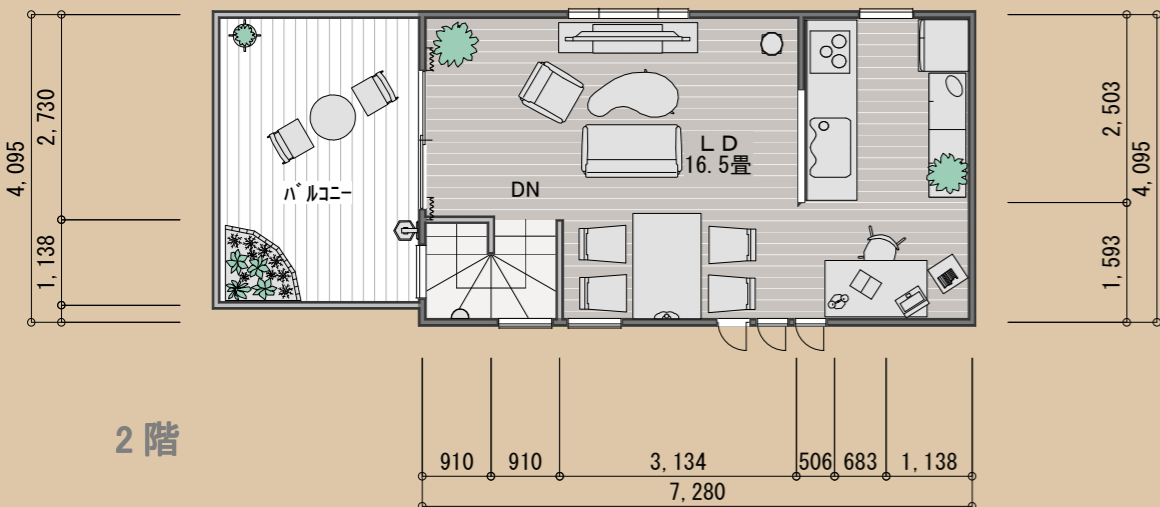
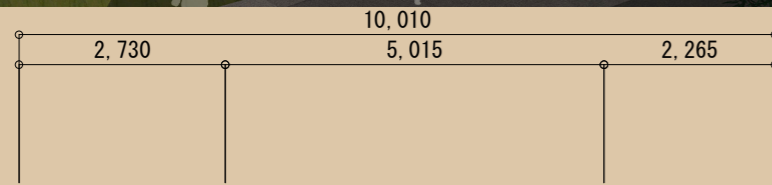
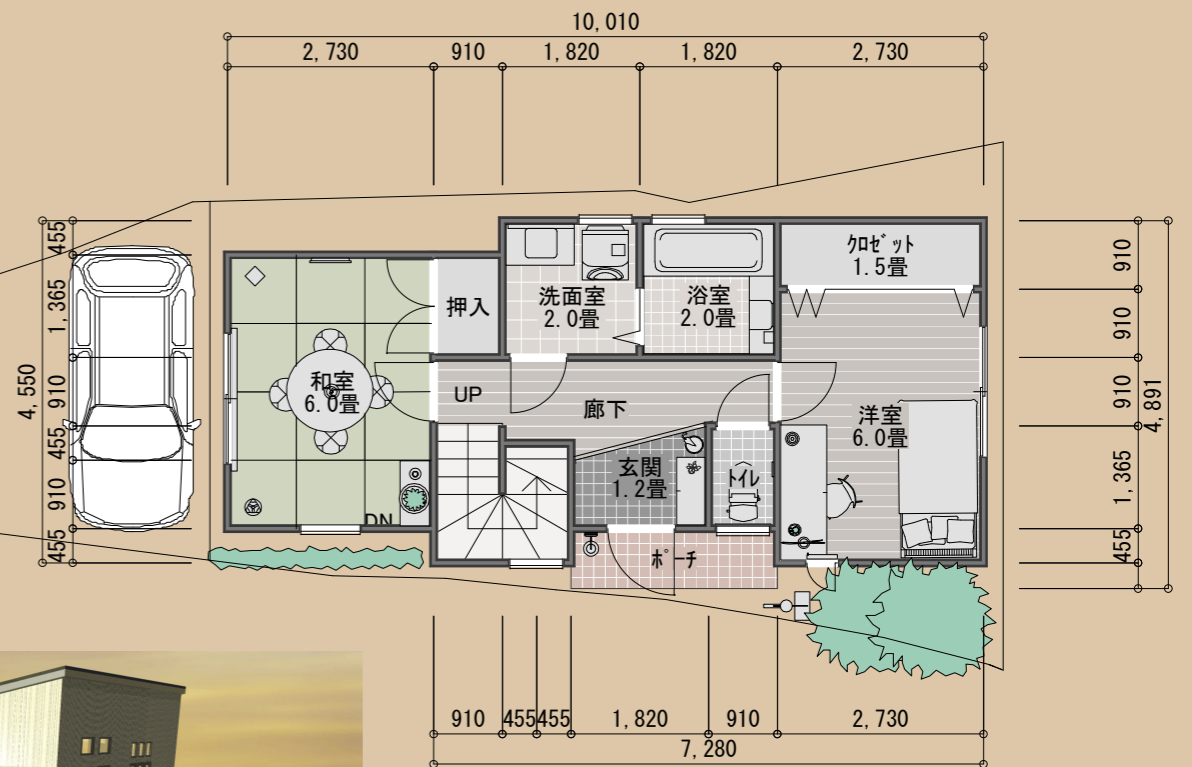
北側 外観イメージ

### 和田町計画プラン

地階面積	35.19㎡
1階床面積	41.40㎡
2階床面積	29.81㎡
建築面積	43.47㎡
延べ床面積	106.40㎡



1階



2階



西側 イメージ



北側 イメージ2